



## WL 0685 S-Style Multi-Style Pro copper

- **Wydajny silnik BLDC zapewniający profesjonalne rezultaty**  
Zaawansowany silnik BLDC o mocy od 1300 do 1500 W zapewnia szybkie i wydajne suszenie - idealne do uzyskania rezultatów godnych salonu fryzjerskiego.
- **Elegancki wygląd i solidna konstrukcja**  
Aluminiowa obudowa łączy stylowy wygląd z trwałością i wytrzymałością, dzięki czemu suszarka do włosów zawsze wygląda dobrze i działa przez długi czas.
- **Wszeczhonna kontrola stylizacji**  
Trzy ustawienia temperatury i prędkości pozwalają dostosować stylizację do indywidualnych potrzeb. Funkcja cool-shot utrwała wygląd i dodaje wykończenia.
- **Technologia jonowa dla lśniących włosów**  
Zintegrowana funkcja jonizacji zmniejsza puszenie się włosów i zapewnia gładką, lśniącą powierzchnię, która pozostawia włosy pełne blasku.
- **Nowoczesny koncentrator - do precyzyjnej i szybkiej stylizacji**  
Nowoczesny, wąski koncentrator kieruje strumień powietrza na określone obszary. Idealny do uzyskania gładkich, gładkich rezultatów lub do tworzenia ukierunkowanej objętości u nasady włosów.
- **Okrągła szczotka (33 mm) - dla luksusowych fal**  
Ta okrągła szczotka, idealna do średnich i długich włosów, umożliwia tworzenie miękkich fal i obszernych fryzur.
- **Okrągła szczotka (50 mm) - dla precyzyjnych, zdefiniowanych fal**  
Ta okrągła szczotka, idealna do długich włosów, tworzy duże, obszerne loki i miękkie fale. Umożliwia szybką stylizację dużych partii włosów i nadaje fryzurze eleganckie, pełne objętości wykończenie.
- **Owalna nasadka - do obszernych i dynamicznych stylizacji**  
Owalna szczotka o średnicy 70 mm jest idealna do stylizacji długich włosów, ponieważ zbiera równej wielkości pasma włosów. Tworzy delikatne fale i nadaje włosom imponującą objętość i gładkie wykończenie.
- **Nasadka ze szczotką łopatkową - dla gładkich, gładkich fryzur**  
Nasadka na szczotkę delikatnie wygładza włosy i pozostawia jedwabiste, lśniące wykończenie. Idealna do naturalnej, gładkiej stylizacji, która utrzymuje się przez cały dzień.
- **2,80 metra swobody stylizacji**  
Dzięki przewodowi o długości 2,80 metra urządzenie oferuje maksymalną swobodę stylizacji.
- **Funkcja samoczyszczenia**  
Dzięki funkcji samoczyszczenia lokówka pozostaje trwała i wydajna.

## Przegląd ważnych danych

Moc	1400 wat
Kolor / Materiał	miedź / czarny / Aluminium / Tworzywo sztuczne
Długość kabla	280 cm
Wymiary opakowania (SxGxW)	30,5 x 8,8 x 23,5 cm
Waga brutto wraz z opakowaniem	1,19 kg
Wymiary produktu (SxGxW)	25,5 x 4,5 x 4,5 cm
Waga netto	0,40 kg
Kolorowy karton (op. jedn.)	4 szt.
EAN	4008146049293
Inne funkcje specjalne	<ul style="list-style-type: none"> <li>- Przycisk zasilania: tak</li> <li>- Lampka kontrolna: tak</li> <li>- Poziomy mocy: 3</li> <li>- Poziomy ciepła: 3</li> <li>- Liczba nasadek: 5</li> </ul>

## Szczegóły produktu



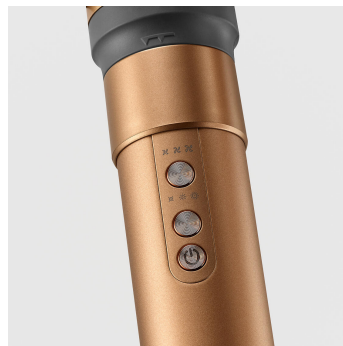
### Wydajny silnik BLDC zapewniający profesjonalne rezultaty:

Zaawansowany silnik BLDC zapewnia szybkie i wydajne suszenie – idealne do uzyskania rezultatów godnych salonu fryzjerskiego.



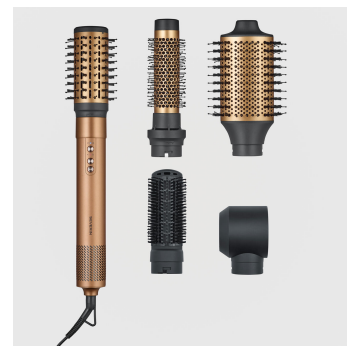
### Elegancki wygląd i solidna konstrukcja

Aluminiowa obudowa łączy stylowy wygląd z trwałością i wytrzymałością, dzięki czemu suszarka do włosów zawsze wygląda dobrze i działa przez długi czas.



### Wszechstronna kontrola stylizacji

Trzy ustawienia temperatury i prędkości pozwalają dostosować stylizację do indywidualnych potrzeb. Funkcja cool-shot utrwala wygląd i dodaje wykończenia.



### Technologia jonowa dla lśniących włosów

Zintegrowana funkcja jonizacji zmniejsza puszenie się włosów i zapewnia gładką, lśniącą powierzchnię, która pozostawia włosy pełne blasku.



**Nowoczesny koncentrator - do precyzyjnej i szybkiej stylizacji**

Nowoczesny, wąski koncentrator kieruje strumień powietrza na określone obszary. Idealny do uzyskania gładkich, gładkich rezultatów lub do



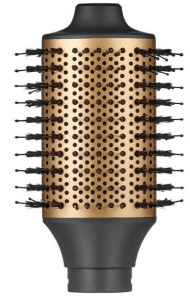
**Okrągłe szczotki (33 mm) - dla luksusowych, dużych loków**

Ta okrągła szczotka, idealna do średnich i długich włosów, umożliwia tworzenie miękkich fal i obszernych fryzur.



**Okrągłe szczotki (50 mm) - dla precyzyjnych, zdefiniowanych fal**

Ta okrągła szczotka, idealna do długich włosów, tworzy duże, obszerne loki i miękkie fale.



**Nasadka owalna (70 mm) - do obszernych i dynamicznych fryzur**

Owalna szczotka jest idealna do stylizacji długich włosów. Tworzy miękkie fale i imponującą objętość.



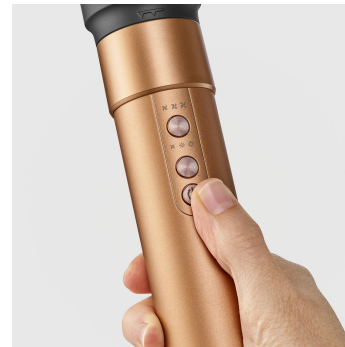
**Nasadka ze szczotką łopatkową - dla gładkich, gładkich fryzur**

Nasadka na szczotkę delikatnie wygładza włosy i pozostawia jedwabiste, lśniące wykończenie. Idealna do naturalnej, gładkiej stylizacji,



**2,80 metra swobody stylizacji**

Dzięki przewodowi o długości 2,80 metra urządzenie oferuje maksymalną swobodę stylizacji.



**Funkcja samoczyszczenia**

Dzięki funkcji samoczyszczenia lokówka pozostaje trwała i wydajna.