



WL 0685 S-Style Multi-Style Pro copper

- **Potente motore BLDC per risultati professionali**
Con una potenza da 1.300 a 1.500 watt, l'avanzato motore BLDC offre un'asciugatura rapida ed efficiente, ideale per ottenere risultati degni di un salone.
- **Design elegante e struttura robusta**
L'involucro in alluminio combina l'aspetto elegante con la durata e la robustezza, in modo che l'asciugacapelli abbia sempre un bell'aspetto e duri a lungo.
- **Controllo versatile dello styling**
Regolabile con tre impostazioni di temperatura e velocità per risultati personalizzati. La funzione cool-shot fissa il look e aggiunge il tocco finale.
- **Tecnologia ionica per capelli brillanti**
La funzione ionica integrata riduce l'effetto crespo e assicura una superficie liscia e lucente che lascia i capelli radiosi.
- **Concentratore moderno - per uno styling preciso e veloce**
Il moderno e stretto concentratore dirige il flusso d'aria verso aree specifiche. Perfetto per ottenere risultati lisci ed eleganti o per creare un volume mirato alle radici.
- **Spazzole rotonde (33 mm) - Per onde lussuose**
Perfetta per capelli da medi a lunghi, questa spazzola rotonda permette di creare onde morbide e stili voluminosi.
- **Spazzole rotonde (50 mm) - Per onde precise e definite**
Ideale per i capelli lunghi, questa spazzola rotonda crea ricci grandi e voluminosi e onde morbide. Consente di lavorare rapidamente ampie sezioni di capelli e conferisce al look una finitura elegante e voluminosa.
- **Attacco ovale - per stili voluminosi e dinamici**
La spazzola ovale da 70 mm è ideale per lo styling dei capelli lunghi, poiché raccoglie sezioni di capelli di dimensioni uniformi. Crea onde delicate e dona ai capelli un volume impressionante e una finitura liscia.
- **Spazzola a pale - Per acconciature lisce ed eleganti**
L'accessorio spazzola liscia delicatamente i capelli e lascia una finitura setosa e lucente. Ideale per uno styling naturale e liscio che dura tutto il giorno.
- **2,80 metri di libertà di styling**
Con un cavo di 2,80 metri, l'apparecchio offre la massima flessibilità stilistica.
- **Funzione autopulente**
Grazie alla funzione di autopulizia, la styler rimane durevole ed efficiente.

Panoramica informazioni importanti

Potenza	1400 Watt
Colore / Materiale	rame / nero / Alluminio / Plastica
Lunghezza del cavo	280 cm
Dimensioni Imballo (LxPxA)	30,5 x 8,8 x 23,5 cm
Peso lordo compreso l'imballaggio	1,19 kg
Dimensioni del prodotto (LxPxA)	25,5 x 4,5 x 4,5 cm
Peso netto	0,40 kg
Cartone colorato (unità)	4 Pz.
EAN	4008146049293
Altre caratteristiche speciali	<ul style="list-style-type: none"> - Pulsante ON/OFF: sì - Spia: sì - Livelli di potenza: 3 - Livelli di calore: 3 - Numero degli inserti addizionali: 5

Dettagli del prodotto



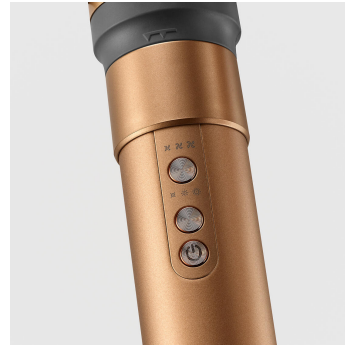
Potente motore BLDC per risultati professionali:

L'avanzato motore BLDC offre un'asciugatura rapida ed efficiente, ideale per risultati degni di un salone.



Design elegante e struttura robusta

L'involucro in alluminio combina l'aspetto elegante con la durata e la robustezza, in modo che l'asciugacapelli abbia sempre un bell'aspetto e duri a lungo.



Controllo versatile dello styling

Regolabile con tre impostazioni di temperatura e velocità per risultati personalizzati. La funzione cool-shot fissa il look e aggiunge il tocco finale.



Tecnologia ionica per capelli brillanti

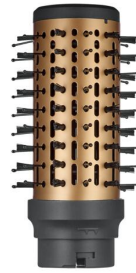
La funzione ionica integrata riduce l'effetto crespo e assicura una superficie liscia e lucente che lascia i capelli radiosi.



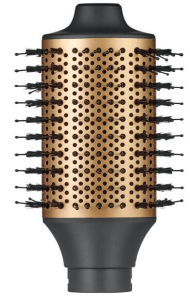
Concentratore moderno - per uno styling preciso e veloce
Il moderno e stretto concentratore dirige il flusso d'aria verso aree specifiche. Perfetto per ottenere risultati lisci ed eleganti o per creare un volume mirato alle radici.



Spazzole rotonde (33 mm) - Per ricci grandi e lussuosi
Perfetta per capelli da medi a lunghi, questa spazzola rotonda permette di creare onde morbide e stili voluminosi.



Spazzole rotonde (50 mm) - Per onde precise e definite
Ideale per i capelli lunghi, questa spazzola rotonda crea ricci grandi e voluminosi e onde morbide.



Attacco ovale (70 mm) - Per stili voluminosi e dinamici
La spazzola ovale è ideale per acconciare i capelli lunghi. Crea onde delicate e un volume impressionante.



Spazzola a pale - Per acconciature lisce ed eleganti
L'accessorio spazzola liscia delicatamente i capelli e lascia una finitura setosa e lucente. Ideale per uno styling naturale e liscio che dura tutto il giorno.



2,80 metri di libertà di styling
Con un cavo di 2,80 metri, l'apparecchio offre la massima flessibilità stilistica.



Funzione autopulente
Grazie alla funzione di autopulizia, la styler rimane durevole ed efficiente.