



### WL 0685 S-Style Multi-Style Pro copper

- **Moteur BLDC puissant pour des résultats professionnels**  
Avec 1.300 à 1.500 watts, le moteur BLDC avancé offre un séchage rapide et efficace - idéal pour un résultat digne d'un salon.
- **Design élégant et construction robuste**  
Le boîtier en aluminium allie l'élégance à la durabilité et à la robustesse, de sorte que le sèche-cheveux est toujours beau et dure longtemps.
- **Contrôle polyvalent de la coiffure**  
Réglable avec respectivement trois niveaux de température et de vitesse pour des résultats sur mesure. La fonction Cool-Shot fixe le look et apporte la touche finale.
- **Technologie ionique pour des cheveux brillants**  
La fonction ionique intégrée réduit les frisottis et permet d'obtenir une surface lisse et brillante qui fait briller les cheveux.
- **Concentrateur moderne - pour un coiffage précis et rapide**  
Le concentrateur moderne et étroit dirige le flux d'air de manière ciblée sur des zones spécifiques. Parfait pour des résultats lisses et souples ou pour créer un volume ciblé aux racines.
- **Brosses rondes (33mm) - Pour des ondulations de luxe**  
Parfaite pour les cheveux mi-longs à longs, cette brosse ronde permet de créer des ondulations douces et des styles volumineux.
- **Brosses rondes (50mm) - Pour des ondulations précises et définies.**  
Idéale pour les cheveux longs, cette brosse ronde crée de grandes boucles volumineuses et des ondulations douces. Elle permet de travailler rapidement de grandes parties de cheveux et donne au look une finition élégante et volumineuse.
- **Embout ovale - pour des styles volumineux et dynamiques**  
La brosse ovale de 70 mm est idéale pour le coiffage des cheveux longs, car elle prend en charge des sections de cheveux de taille uniforme. Elle crée des ondulations douces et confère aux cheveux un volume impressionnant et une finition lisse.
- **Embout brosse paddle - pour des styles souples et lisses**  
L'embout brosse lisse les cheveux en douceur et laisse un fini soyeux et brillant. Idéal pour un style naturel et lisse qui tient toute la journée.
- **2,80 mètres de liberté de coiffure**  
Avec son câble de 2,80 mètres, l'appareil offre une flexibilité maximale pour le coiffage.
- **Fonction autonettoyante**  
Grâce à la fonction autonettoyante, le styler reste durable et performant.

## Aperçu des données importantes

Puissance	1400 Watt
Couleur / Matériau	cuivre / noir / Aluminium / Plastique
Longueur du câble	280 cm
Dimensions de l'emballage (LxPxH)	30,5 x 8,8 x 23,5 cm
Poids brut, emballage compris	1,19 kg
Dimensions du produit (LxPxH)	25,5 x 4,5 x 4,5 cm
Poids net	0,40 kg
Emballage couleur (UE)	4 pce
EAN	4008146049293
Autres caractéristiques spéciales	<ul style="list-style-type: none"> <li>- Bouton marche / arrêt: oui</li> <li>- Témoin lumineux: oui</li> <li>- Niveaux de puissance: 3</li> <li>- Niveaux de chaleur: 3</li> <li>- Nombre de plateaux: 5</li> </ul>

## Détails du produit



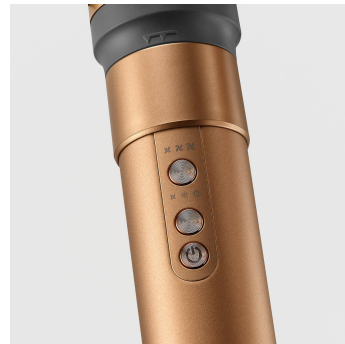
### Moteur BLDC puissant pour des résultats professionnels :

Le moteur BLDC avancé offre un séchage rapide et efficace - idéal pour un résultat digne d'un salon.



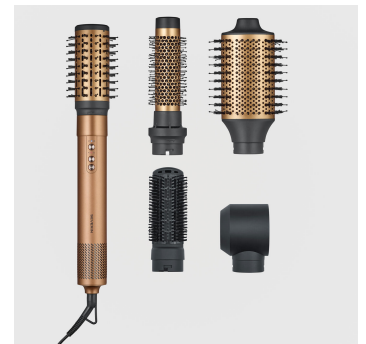
### Design élégant et construction robuste

Le boîtier en aluminium allie l'élégance à la durabilité et à la robustesse, de sorte que le sèche-cheveux est toujours beau et dure longtemps.



### Contrôle polyvalent de la coiffure

Réglable avec respectivement trois niveaux de température et de vitesse pour des résultats sur mesure. La fonction Cool-Shot fixe le look et apporte la touche finale.



### Technologie ionique pour des cheveux brillants

La fonction ionique intégrée réduit les frisottis et permet d'obtenir une surface lisse et brillante qui fait briller les cheveux.



**Concentrateur moderne - pour un coiffage précis et rapide**

Le concentrateur moderne et étroit dirige le flux d'air de manière ciblée sur des zones spécifiques. Parfait pour des résultats lisses et souples ou



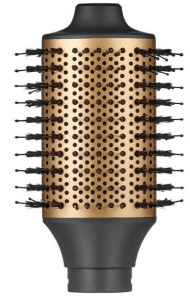
**Brosses rondes (33mm) - Pour de grandes boucles luxueuses**

Parfaite pour les cheveux mi-longs à longs, cette brosse ronde permet de créer des ondulations douces et des styles volumineux.



**Brosses rondes (50mm) - Pour des ondulations précises et définies.**

Idéale pour les cheveux longs, cette brosse ronde crée de grandes boucles volumineuses et des ondulations douces.



**Embout ovale (70mm) - pour des styles volumineux et dynamiques**

La brosse ovale est idéale pour le coiffage des cheveux longs. Elle crée des ondulations douces et un volume impressionnant.



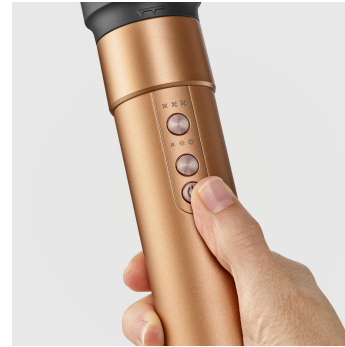
**Embout brosse paddle - pour des styles souples et lisses**

L'embout brosse lisse les cheveux en douceur et laisse un fini soyeux et brillant. Idéal pour un style naturel et lisse qui tient toute la journée.



**2,80 mètres de liberté de coiffure**

Avec son câble de 2,80 mètres, l'appareil offre une flexibilité maximale pour le coiffage.



**Fonction autonettoyante**

Grâce à la fonction autonettoyante, le styler reste durable et performant.