



WL 0685 S-Style Multi-Style Pro copper

- **Potente motor BLDC para resultados profesionales.**
Con 1.300 a 1.500 vatios, el avanzado motor BLDC ofrece un secado rápido y eficaz, ideal para obtener resultados dignos de un salón de belleza.
- **Diseño elegante y construcción robusta.**
La carcasa de aluminio combina un aspecto elegante con durabilidad y robustez para que el secador tenga siempre un buen aspecto y dure mucho tiempo.
- **Control versátil del peinado.**
Ajustable con tres posiciones de temperatura y velocidad para resultados personalizados. La función "cool-shot" de aire frío fija el look y le da el toque final.
- **Tecnología iónica para un cabello brillante.**
La función iónica integrada reduce el encrespamiento y garantiza una superficie suave y brillante que deja el cabello radiante.
- **Moderno concentrador: para un peinado preciso y rápido.**
El moderno y estrecho concentrador dirige el flujo de aire a zonas específicas. Perfecto para resultados suaves y elegantes o para crear volumen en las raíces.
- **Cepillos redondos (33 mm) - Para ondas de lujo**
Perfecto para cabellos medios y largos, este cepillo redondo permite crear ondas suaves y peinados voluminosos.
- **Cepillos redondos (50 mm) - Para unas ondas precisas y definidas**
Ideal para cabellos largos, este cepillo redondo crea rizos grandes y voluminosos y ondas suaves. Permite procesar rápidamente grandes secciones de cabello y proporciona al look un acabado elegante y voluminoso.
- **Accesorio ovalado - para peinados voluminosos y dinámicos.**
El cepillo ovalado de 70 mm es ideal para peinar cabellos largos, ya que recoge secciones de cabello de tamaño uniforme. Crea ondas suaves y proporciona al cabello un volumen impresionante y un acabado suave.
- **Accesorio de cepillo de pala - Para peinados suaves y elegantes.**
El cepillo alisa suavemente el cabello y deja un acabado sedoso y brillante. Ideal para un peinado natural y suave que dura todo el día.
- **2,80 metros de libertad de peinado.**
Con un cable de 2,80 metros, el aparato ofrece la máxima flexibilidad de peinado.
- **Función de autolimpieza.**
Gracias a la función de autolimpieza, el moldeador sigue siendo duradero y eficaz.

Resumen de datos importantes

Potencia	1400 vatios
Color / Material	cobre / negro / Aluminio / Plástico
Longitud del cable	280 cm
Dimensiones del embalaje (AxPxAl)	30,5 x 8,8 x 23,5 cm
Peso bruto con embalaje	1,19 kg
Dimensiones de producto (AxPxAl)	25,5 x 4,5 x 4,5 cm
Peso neto	0,40 kg
Cartón de colores (VE)	4 ud.
EAN	4008146049293
Características especiales adicionales	<ul style="list-style-type: none"> - Botón de encendido/apagado: sí - Luz indicadora: sí - Niveles de potencia: 3 - Niveles de calor: 3 - Número de accesorios: 5

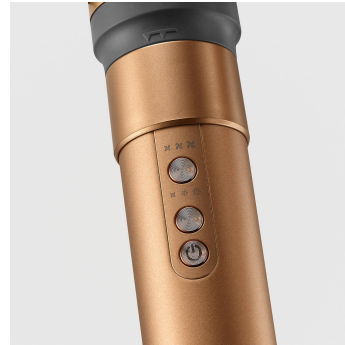
Detalles del producto



Potente motor BLDC para resultados profesionales:
El avanzado motor BLDC ofrece un secado rápido y eficaz, ideal para obtener resultados dignos de un salón de belleza.



Diseño elegante y construcción robusta.
La carcasa de aluminio combina un aspecto elegante con durabilidad y robustez para que el secador tenga siempre un buen aspecto y dure mucho tiempo.



Control versátil del peinado.
Ajustable con tres posiciones de temperatura y velocidad para resultados personalizados. La función "cool-shot" de aire frío fija el look y le da el toque final.



Tecnología iónica para un cabello brillante.
La función iónica integrada reduce el encrespamiento y garantiza una superficie suave y brillante que deja el cabello radiante.



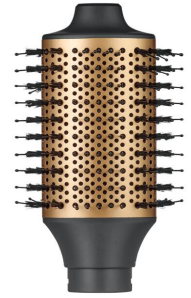
Moderno concentrador: para un peinado preciso y rápido.
El moderno y estrecho concentrador dirige el flujo de aire a zonas específicas. Perfecto para resultados suaves y elegantes o para crear volumen en las raíces.



Cepillos redondos (33 mm) - Para rizos grandes y lujosos.
Perfecto para cabellos medios y largos, este cepillo redondo permite crear ondas suaves y peinados voluminosos.



Cepillos redondos (50 mm) - Para unas ondas precisas y definidas
Ideal para cabellos largos, este cepillo redondo crea rizos voluminosos y ondas suaves.



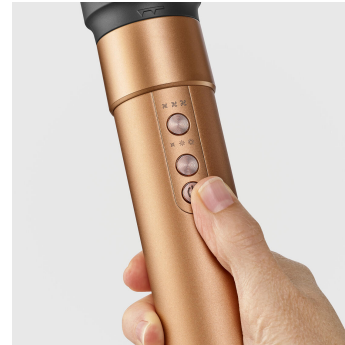
Accesorio ovalado (70 mm) - Para peinados voluminosos y dinámicos.
El cepillo ovalado es ideal para peinar el cabello largo. Crea ondas suaves y un volumen impresionante.



Accesorio de cepillo de pala - Para peinados suaves y elegantes.
El cepillo alisa suavemente el cabello y deja un acabado sedoso y brillante. Ideal para un peinado natural y suave que dura todo el día.



2,80 metros de libertad de peinado.
Con un cable de 2,80 metros, el aparato ofrece la máxima flexibilidad de peinado.



Función de autolimpieza.
Gracias a la función de autolimpieza, el moldeador sigue siendo duradero y eficaz.