



WL 0685 S-Style Multi-Style Pro copper

- **Starker BLDC-Motor für Profi-Ergebnisse**
Mit 1.300 bis 1.500 Watt bietet der fortschrittliche BLDC-Motor schnellen und effizienten Trockenvorgang – ideal für ein salonwürdiges Ergebnis.
- **Elegantes Design und robuste Bauweise**
Das Aluminium-Gehäuse vereint stilvolles Aussehen mit Langlebigkeit und Robustheit, sodass der Haartrockner immer gut aussieht und lange hält.
- **Vielseitige Styling-Kontrolle**
Einstellbar mit jeweils drei Temperatur- und Geschwindigkeitsstufen für maßgeschneiderte Ergebnisse. Die Cool-Shot-Funktion fixiert den Look und gibt den letzten Schliff.
- **Ionic-Technologie für glänzendes Haar**
Die integrierte Ionic-Funktion reduziert Frizz und sorgt für eine glatte, glänzende Oberfläche, die das Haar strahlen lässt.
- **Moderner Konzentrator – Für präzises, schnelles Styling**
Der moderne, schmale Konzentrator lenkt den Luftstrom gezielt auf bestimmte Bereiche. Perfekt für glatte, geschmeidige Ergebnisse oder um gezielt Volumen am Ansatz zu schaffen.
- **Rundbürsten (33mm) – Für luxuriöse Waves**
Perfekt für mittellanges bis langes Haar, ermöglicht diese Rundbürste das Erzeugen von sanften Wellen und voluminösen Styles.
- **Rundbürsten (50mm) – Für präzise, definierte Waves**
Ideal für langes Haar, diese Rundbürste kreiert große, voluminöse Locken und sanfte Wellen. Sie ermöglicht eine schnelle Bearbeitung großer Haarpartien und verleiht dem Look ein elegantes, voluminöses Finish.
- **Ovaler Aufsatz – Für voluminöse und dynamische Styles**
Die 70-mm-ovale Bürste eignet sich hervorragend für das Styling von langen Haaren, da sie gleichmäßig große Haarpartien aufnimmt. Sie kreiert sanfte Wellen und verleiht dem Haar ein beeindruckendes Volumen und ein glattes Finish.
- **Paddelbürstenaufsatz – Für geschmeidige, glatte Styles**
Der Bürstenaufsatz glättet das Haar sanft und hinterlässt ein seidiges, glänzendes Finish. Ideal für ein natürliches, glattes Styling, das sich den ganzen Tag über hält.
- **2,80 Meter Stylingfreiheit**
Mit 2,80 Meter Kabel bietet das Gerät maximale Flexibilität beim Styling.
- **Selbstreinigungsfunktion**
Dank der Selbstreinigungsfunktion bleibt der Styler langlebig und leistungsfähig.

Wichtige Daten im Überblick:

Leistung	1400 Watt
Farbe / Material	kupfer / schwarz / Aluminium / Kunststoff
Kabellänge	280 cm
Maße der Verpackung (BxTxH)	30,5 x 8,8 x 23,5 cm
Bruttogewicht inkl. Verpackung	1,01 kg
Maße des Produktes (BxTxH)	25,5 x 4,5 x 4,5 cm
Nettogewicht	0,40 kg
Verpackungseinheit	4 Stk.
EAN	4008146049293
Weitere Besonderheiten	<ul style="list-style-type: none"> - Ein-Aus-Taste: ja - Kontrollleuchte: ja - Leistungsstufen: 3 - Wärmestufen: 3 - Anzahl Aufsätze: 5

Produktdetails



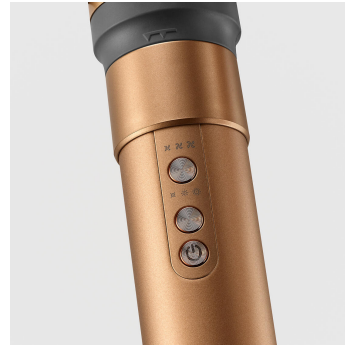
Starker BLDC-Motor für Profi-Ergebnisse:

Der fortschrittliche BLDC-Motor bietet schnellen und effizienten Trockenvorgang – ideal für ein salonwürdiges Ergebnis.



Elegantes Design und robuste Bauweise

Das Aluminium-Gehäuse vereint stilvolles Aussehen mit Langlebigkeit und Robustheit, sodass der Haartrockner immer gut aussieht und lange hält.



Vielseitige Styling-Kontrolle

Einstellbar mit jeweils drei Temperatur- und Geschwindigkeitsstufen für maßgeschneiderte Ergebnisse. Die Cool-Shot-Funktion fixiert den Look und gibt den letzten Schliff.



Ionic-Technologie für glänzendes Haar

Die integrierte Ionic-Funktion reduziert Frizz und sorgt für eine glatte, glänzende Oberfläche, die das Haar strahlen lässt.



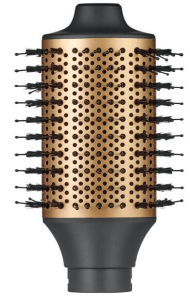
Moderner Konzentrator – Für präzises, schnelles Styling
Der moderne, schmale Konzentrator lenkt den Luftstrom gezielt auf bestimmte Bereiche. Perfekt für glatte, geschmeidige Ergebnisse oder um gezielt Volumen am Ansatz



Rundbürsten (33mm) – Für luxuriöse, große Locken
Perfekt für mittellanges bis langes Haar, ermöglicht diese Rundbürste das Erzeugen von sanften Wellen und voluminösen Styles.



Rundbürsten (50mm) – Für präzise, definierte Waves
Ideal für langes Haar, diese Rundbürste kreiert große, voluminöse Locken und sanfte Wellen.



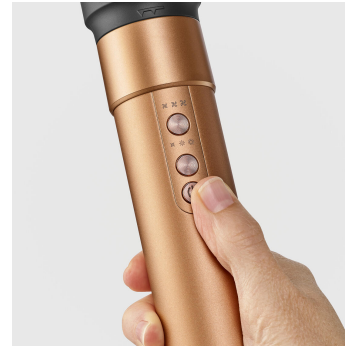
Ovaler Aufsatz (70mm) – Für voluminöse und dynamische Styles
Die ovale Bürste eignet sich hervorragend für das Styling von langen Haaren. Sie kreiert sanfte Wellen und beeindruckendes Volumen.



Paddelbürstenaufsatz – Für geschmeidige, glatte Styles
Der Bürstenaufsatz glättet das Haar sanft und hinterlässt ein seidiges, glänzendes Finish. Ideal für ein natürliches, glattes Styling, das sich den ganzen Tag über hält.



2,80 Meter Stylingfreiheit
Mit 2,80 Meter Kabel bietet das Gerät maximale Flexibilität beim Styling.



Selbstreinigungsfunktion
Dank der Selbstreinigungsfunktion bleibt der Styler langlebig und leistungsfähig.