



HT 0172 S-Style Speed Pro Sèche-cheveux copper

- **Moteur BLDC puissant pour des résultats professionnels**
Avec 1.650 à 2.000 watts, le moteur BLDC avancé offre un séchage rapide et efficace - idéal pour un résultat digne d'un salon.
- **Design élégant et construction robuste**
Le boîtier en aluminium allie un aspect élégant à la durabilité et à la robustesse.
- **Contrôle polyvalent du styling**
Réglable avec respectivement 3 niveaux de température et de puissance pour des résultats sur mesure. La fonction Cool-Shot fixe le look et apporte la touche finale.
- **Technologie ionique pour des cheveux brillants**
La fonction ionique intégrée réduit les frisottis et permet d'obtenir une surface lisse et brillante qui fait briller les cheveux.
- **Multiples options d'accessoires**
Le concentrateur magnétique amovible permet un coiffage précis, tandis que le diffuseur favorise un séchage en douceur et des boucles volumineuses - pour une expérience de coiffage personnalisée.
- **Câble de 2,80 m pour une liberté de mouvement maximale.**
Style sans restrictions - confort flexible partout où vous en avez besoin.

Aperçu des données importantes

Puissance	2000 Watt
Couleur / Matériau	bronze / noir / Aluminium / Plastique
Longueur du câble	280 cm
Dimensions de l'emballage (LxPxH)	23,0 x 0,8 x 27,0 cm
Poids brut, emballage compris	1,07 kg
Dimensions du produit (LxPxH)	18,5 x 0,6 x 25,8 cm
Poids net	0,60 kg
Emballage couleur (UE)	4 pce
EAN	4008146049279
Autres caractéristiques spéciales	<ul style="list-style-type: none"> - Arrêt automatique: non - Bouton marche / arrêt: oui - Témoin lumineux: non - Niveaux de puissance: 3 - Niveaux de chaleur: 3 - Nombre de plateaux: 2 - Vitesse du moteur: 110.000 - Débit d'air sec: 210 - Volume d'air expulsé m3/h: 85

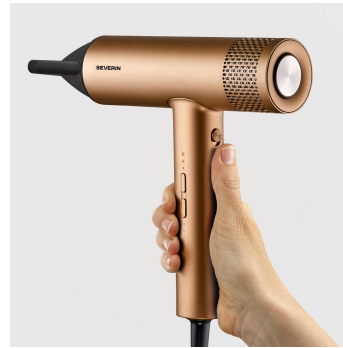
Détails du produit



Moteur BLDC puissant pour des résultats professionnels
Le moteur BLDC avancé offre un processus de séchage rapide et efficace - pour un résultat digne d'un salon.



Design élégant et construction robuste
Le boîtier en aluminium allie un aspect élégant à la durabilité et à la robustesse.



Contrôle polyvalent du styling
Réglable avec 3 niveaux de température et de puissance chacun, ainsi qu'un niveau d'air froid pour des résultats sur mesure.



Technologie ionique pour des cheveux brillants
La fonction ionique intégrée réduit les frisottis et permet d'obtenir une surface lisse et brillante qui fait briller les cheveux.



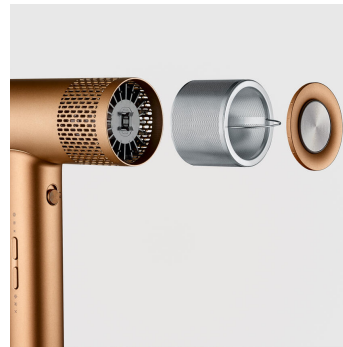
Multiples options d'accessoires

Le concentrateur magnétique amovible permet un coiffage précis, tandis que le diffuseur favorise un séchage en douceur et des boucles volumineuses – pour une expérience



Câble de 2,80 m pour une liberté de mouvement maximale.

Style sans restrictions – confort flexible partout où vous en avez besoin.



Filtre amovible pour un nettoyage sans effort

Hygiénique et efficace, il garantit un entretien facile et des performances de pointe durables de ton sèche-cheveux.